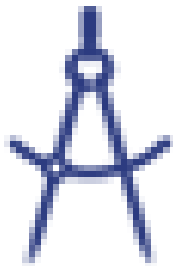
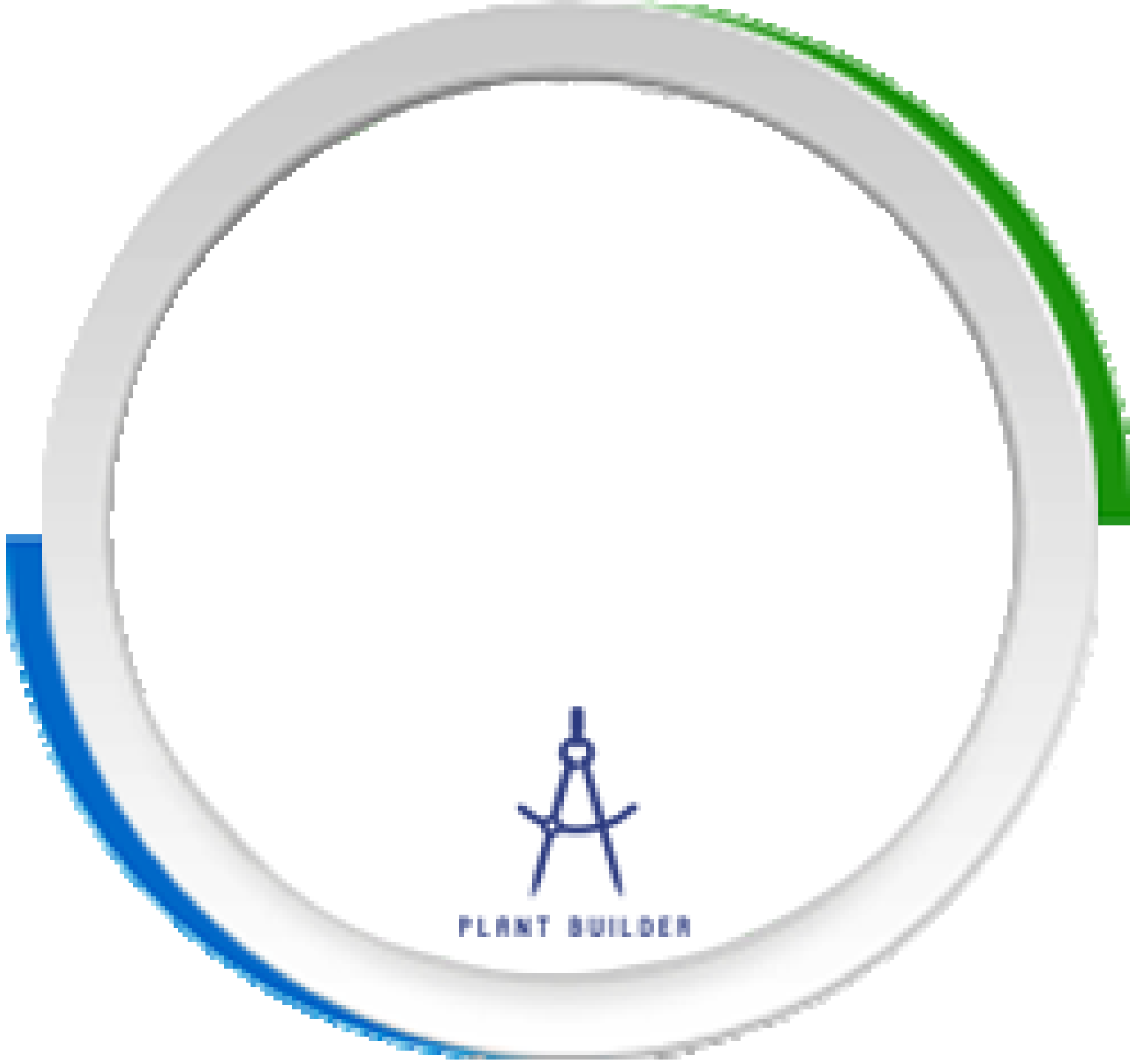




*BENLİ GERİ DÖNÜŞÜM SAN. TİC. A.Ş.*  
*GENERAL MANAGER*  
*ÖMER BENLİ*

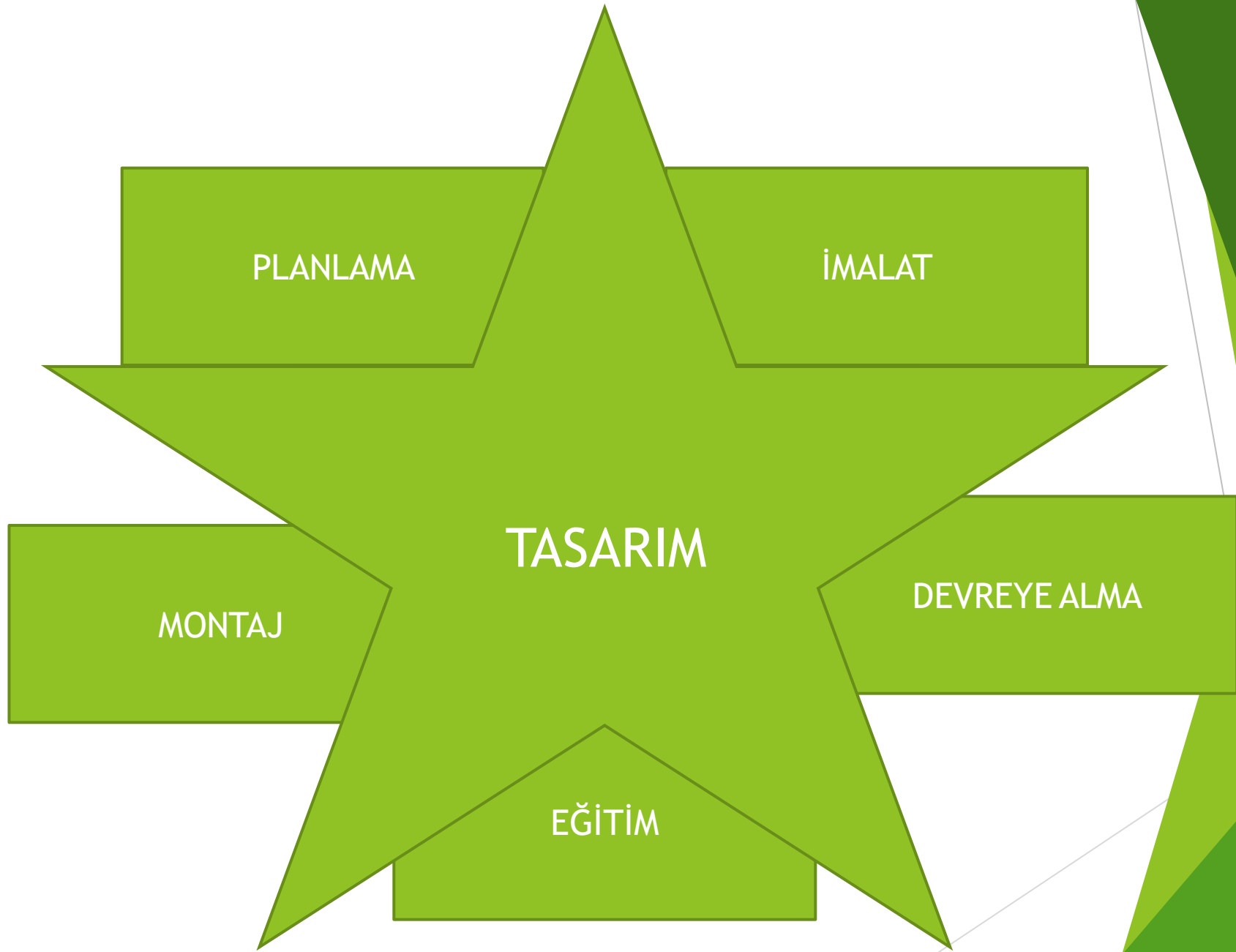
# ESKİŞEHİR





PLANT BUILDER





## POŞET AÇMA MAKİNESİ AFYON



**TAMBUR ELEK**



## BALİSTİK SEPERATÖR AFYON

**BENLİ** BALLİSTİK  
SEPARATOR

POWERED BY  
**IMT**



## OPTİK SEPERATÖR AFYON





## KONTROL KULESİ AFYON



# OTOMASYON

**-Senkronizasyonlu en hızlı otomatik start-stop**

**-Arıza güvenlik sistemi**

**-Çalışma ve arıza arşiv sistemi**

**-Tesis durmadan arıza giderme sistemi**

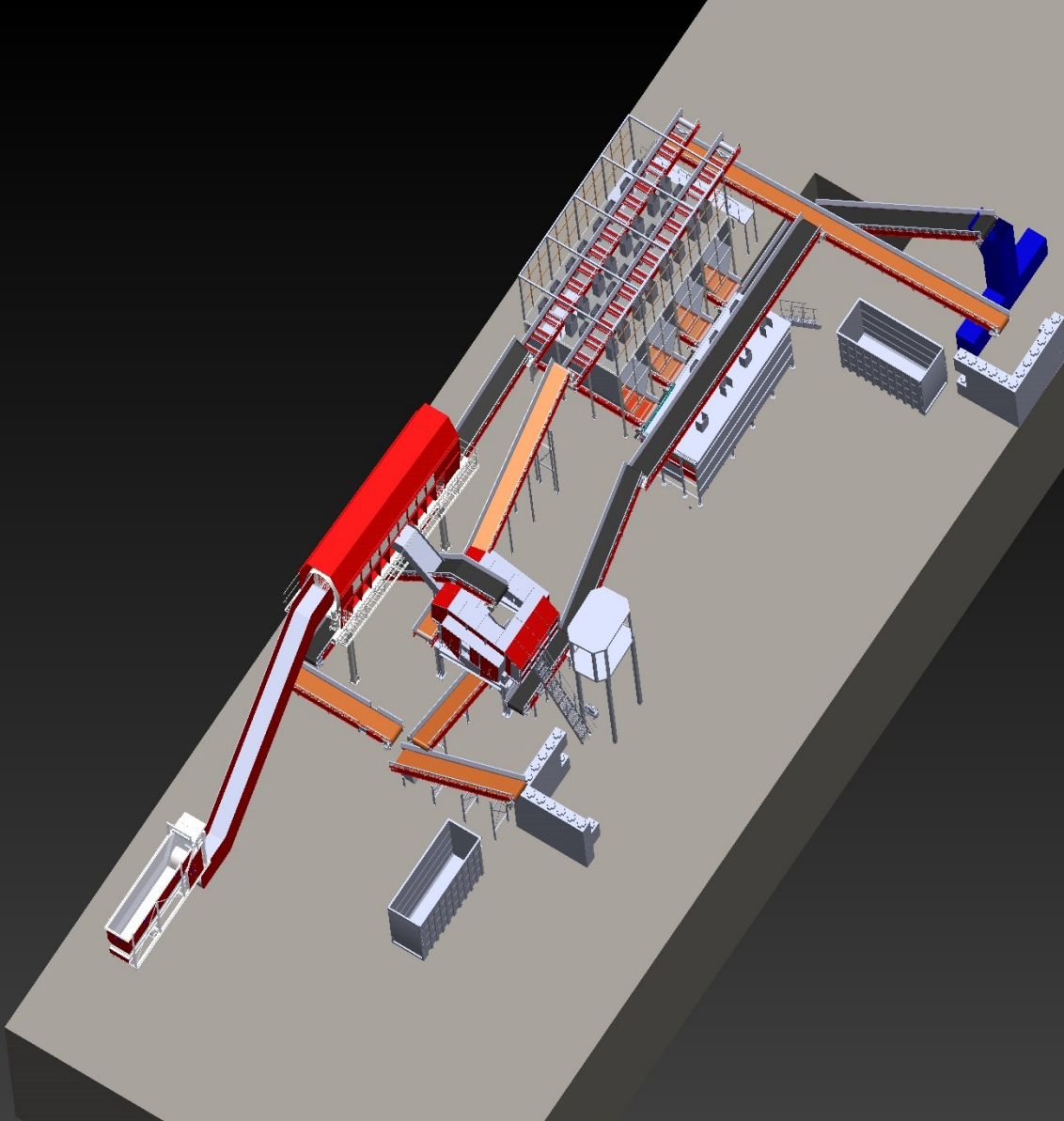
**-Arızaya çözüm öneri sistemi**

**-Sistem takip kamera sistemi**

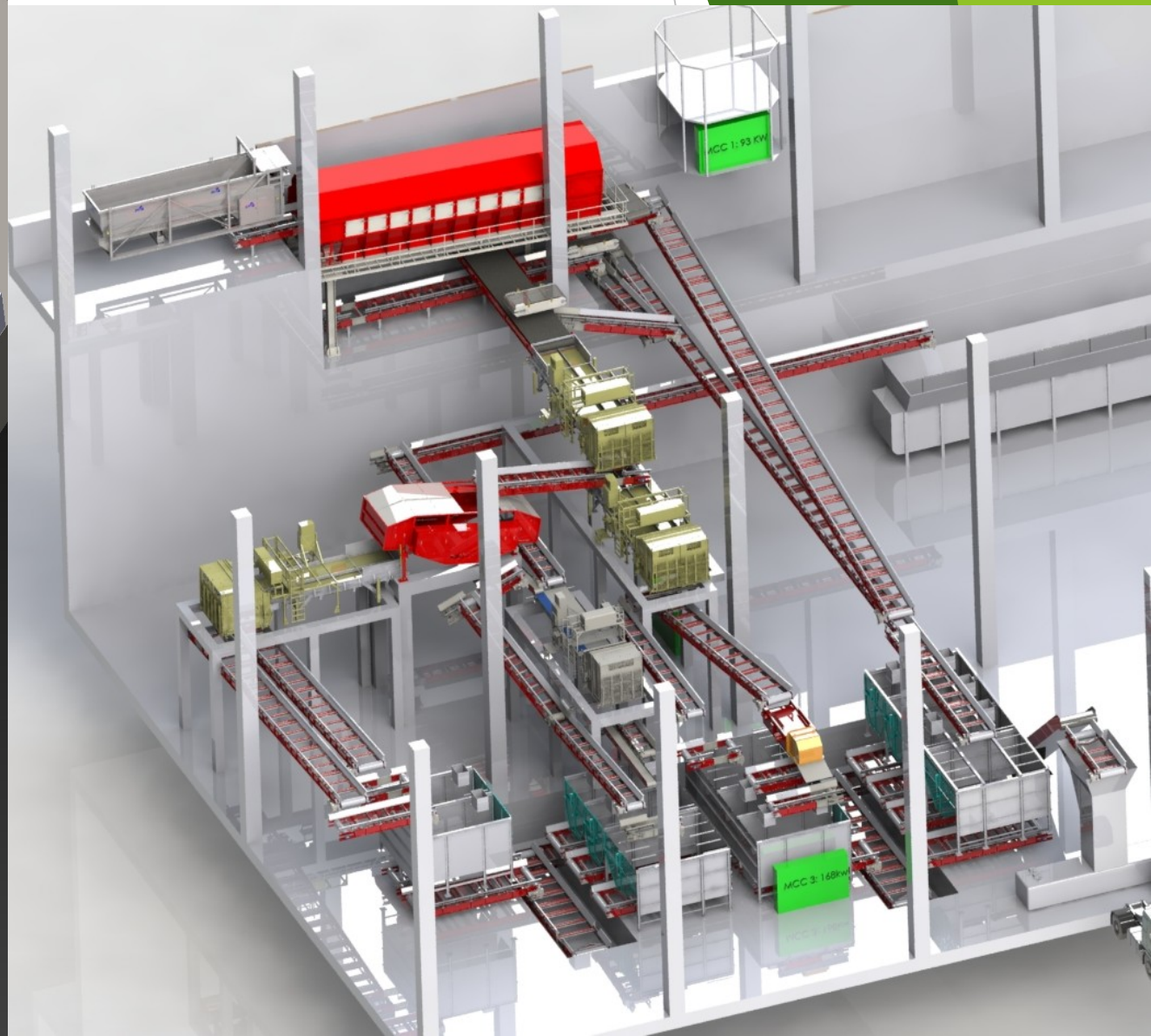
**-Bakım uyarı sistemi**

**-Otomatik paketleme sistemi**

## YARI OTOMATİK TESİS



## TAM OTOMATİK TESİS



# MANUEL TESİS

## AVANTAJLARI

**-DÜŞÜK YATIRIM MALİYET**

## DEZAVANTAJLARI

**-YÜKSEK İŞLETME MALİYETİ**

**-ÇOK SAYIDA İNSAN GÜCÜ**

**-AYRILAN MALZEME KALİTESİ**

**ŞÜPHEİ**

**-ÇALIŞAN BULMA PROBLEMLERİ**

**-DÜŞÜK SAATLİK TONAJ**

**-YÜKSEK BAKIM SÜRECİ**

# OTOMATİK TESİS

## AVANTAJLARI

- YÜKSEK SAATLİK TONAJ
- DÜŞÜK İŞLETME MALİYETİ
- DAHA AZ İNSAN GÜCÜ
- AYRILAN MALZEME KALİTESİ
- DAHA KOLAY ÇALIŞAN BULMA
- SİSTEMDE OYNAMA İMKANI
- RDF KALİTESİ
- DÜŞÜK BAKIM SÜRECİ

## DEZAVANTAJLARI

- YÜKSEK YATIRIM MALİYETİ

AMBALAJ AYIRMA TESİSİ				ÇÖP AYIRMA TESİSİ			
MANUEL TESİS		OTOMATİK TESİS		MANUEL TESİS		OTOMATİK TESİS	
Yatırım maliyeti	1 X TL	Yatırım maliyeti	1,5 X TL	Yatırım maliyeti	1 X TL	Yatırım maliyeti	1,5 X TL
Gerekli personel sayısı	45	Gerekli personel sayısı	14	Gerekli personel sayısı	30	Gerekli personel sayısı	14
Aylık işletme maliyeti	121500 TL	Aylık işletme maliyet	37800 TL	Aylık işletme maliyeti	81000 TL	Aylık işletme maliyet	37800 TL
İlk yıl sonu işletme maliyet	1,46 M TL	İlk yıl sonu işletme maliyet	0,455 M TL	İlk yıl sonu işletme maliyet	0,98 M TL	İlk yıl sonu işletme maliyet	0,455 M TL
İkinci yıl sonu işletme maliyet	3,07 M TL	İkinci yıl sonu işletme maliyet	0,956 M TL	İkinci yıl sonu işletme maliyet	2,05 M TL	İkinci yıl sonu işletme maliyet	0,956 M TL
5 yıllık işletme maliyet	8,925 M TL	5 yıllık işletme maliyet	2,77 M TL	5 yıllık işletme maliyet	5,95 M TL	5 yıllık işletme maliyet	3,23 M TL
10 yıllık işletme maliyet	23,3 M TL	10 yıllık işletme maliyet	7,24 M TL	10 yıllık işletme maliyet	15,53 M TL	10 yıllık işletme maliyet	7,24 M TL

## MANUEL TESİS

## OTOMATİK TESİS

Yatırım maliyeti

Uzun vade

Yatırım maliyeti

Uzun vade



EVSEL ATIK (ÇÖP) (20T/h)			AMBALAJ ATIĞI (8T/h)	
Malzeme	Kış	Yaz	Malzeme	
Organik	%55-60	%40-45	Kağıt-Karton	%55-60
RDF	%35-40	%40-45	Plastik	%15-20
Ambalaj	%3-5	%6-9	Cam	%5-10
Çöp suyu	%5	%5	Alü + Elektronik	%0,5-1
			Çöp	%15











**BENLİ**  
RECYCLING GROUP

TEŞEKKÜRLER

ÖMER BENLİ

GENERAL MANAGER